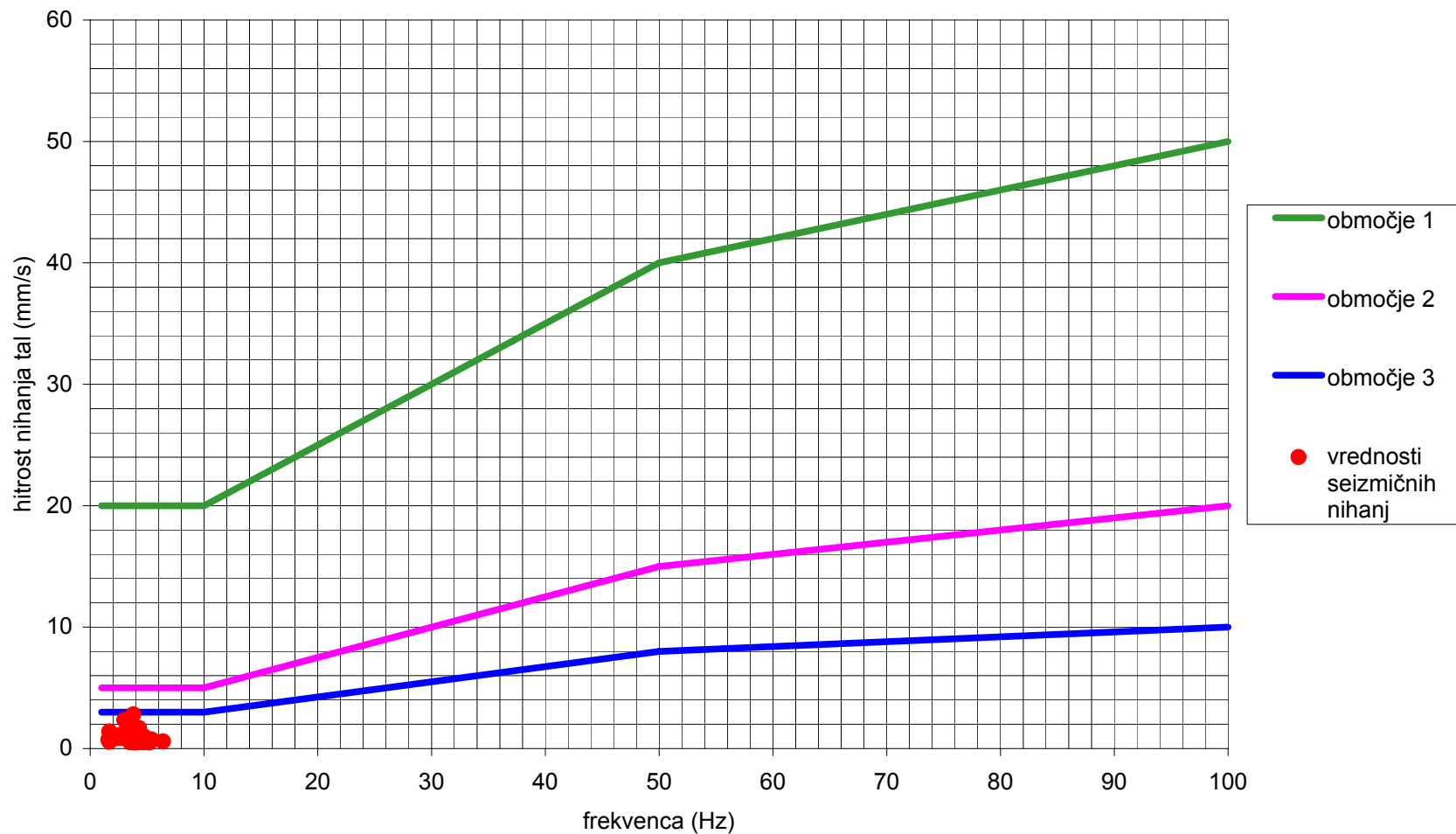


**Poročilo o zabeleženih seizmičnih aktivnostih
na površini za mesec december 2006 - InstanTEL (Dom krajanov)**

datum	čas	frekvenca [Hz]	jakost [mm/s]	grafična skala	opomba
1.12.2006	0:11	4,7	1,02	**	
1.12.2006	9:34	4,80	0,95	*	
1.12.2006	12:02	6,40	0,59	*	
1.12.2006	17:49	5,40	0,75	*	
1.12.2006	23:45	4,30	0,75	*	
4.12.2006	15:50	3,80	0,52	*	
4.12.2006	20:13	5,40	0,68	*	
5.12.2006	9:20	4,30	0,91	*	
5.12.2006	18:34	3,50	0,52	*	
6.12.2006	0:53	3,80	2,81	***	
6.12.2006	4:27	4,30	0,79	*	
6.12.2006	9:16	4,70	0,52	*	
6.12.2006	10:31	4,20	1,05	**	
6.12.2006	13:11	3,90	0,70	*	
6.12.2006	19:11	4,30	0,64	*	
6.12.2006	20:12	3,90	0,57	*	
6.12.2006	22:47	3,90	0,87	*	
7.12.2006	2:38	4,30	1,68	**	
7.12.2006	4:23	2,30	0,86	*	
7.12.2006	7:32	3,80	1,03	**	
7.12.2006	11:49	3,40	0,84	*	
7.12.2006	16:11	4,20	1,13	**	
7.12.2006	22:09	4,10	0,92	*	
8.12.2006	4:26	1,60	0,73	*	
8.12.2006	17:27	4,30	0,76	*	
8.12.2006	19:49	4,00	0,87	*	
8.12.2006	21:11	3,80	0,94	*	
8.12.2006	22:10	4,70	0,52	*	
11.12.2006	10:08	5,20	0,49		
11.12.2006	10:14	4,10	0,73	*	
11.12.2006	11:06	4,60	0,62	*	
11.12.2006	20:07	4,20	0,62	*	
11.12.2006	22:16	4,10	0,76	*	
12.12.2006	9:46	3,70	0,60	*	
12.12.2006	11:20	3,90	1,19	**	
12.12.2006	13:56	3,40	0,97	*	
12.12.2006	15:56	2,80	1,17	**	
12.12.2006	20:11	3,80	0,78	*	
13.12.2006	0:37	5,00	0,54	*	
13.12.2006	10:07	4,20	0,84	*	
13.12.2006	13:15	3,60	0,62	*	
13.12.2006	14:49	3,90	0,49	*	
13.12.2006	18:27	4,80	0,76	*	
13.12.2006	18:31	4,10	0,57	*	
14.12.2006	1:42	4,10	0,73	*	
14.12.2006	15:44	5,30	0,59	*	

14.12.2006	17:42	3,00	0,97	*
15.12.2006	13:31	4,20	0,91	*
15.12.2006	20:17	4,30	0,84	*
18.12.2006	22:06	4,40	0,70	*
19.12.2006	1:05	3,50	1,14	**
19.12.2006	3:34	2,60	0,87	*
19.12.2006	7:54	3,10	1,32	**
19.12.2006	13:58	3,00	2,35	***
19.12.2006	19:57	4,00	1,67	**
20.12.2006	0:42	1,70	0,56	*
20.12.2006	3:29	1,70	1,40	**
20.12.2006	5:42	1,70	1,40	**
20.12.2006	7:49	2,90	0,90	*
20.12.2006	10:55	4,10	0,70	*
20.12.2006	12:50	4,10	0,78	*
20.12.2006	19:00	3,40	0,86	*
20.12.2006	22:49	4,20	0,51	*
21.12.2006	4:26	4,20	0,70	*
21.12.2006	7:53:00	4,20	0,89	*
21.12.2006	10:05	4,10	0,73	*
22.12.2006	4:07	4,20	0,57	*
22.12.2006	18:55	4,20	0,83	*
23.12.2006	2:55	4,70	0,57	*

**PRIMERJAVA ZABELEŽENIH NIHANJ TAL Z DOPUSTNIMI PO STANDARDU
DIN 4150 ZA KRATKOTRAJNA TRESENJA ZA
mesec december 2006 - INSTANTEL**



LEGENDA

območje 1- Industrijska zgradbe, gospodarska poslopja in podobno

območje 2- Stanovanjske zgradbe in poslopja, ki se uporabljajo za bivanje

območje 3 - Zgradbe, ki zaradi potresne občutljivosti ne sodijo v skupino 1 in 2 ali pa so posebnega pomena, npr. spomeniško zaščitene zgradbe